

# LINEAR

额定压力 0.02MPa{0.2kgf/cm<sup>2</sup>}

MOTOR FREE PISTON SYSTEM

## 线性压缩泵

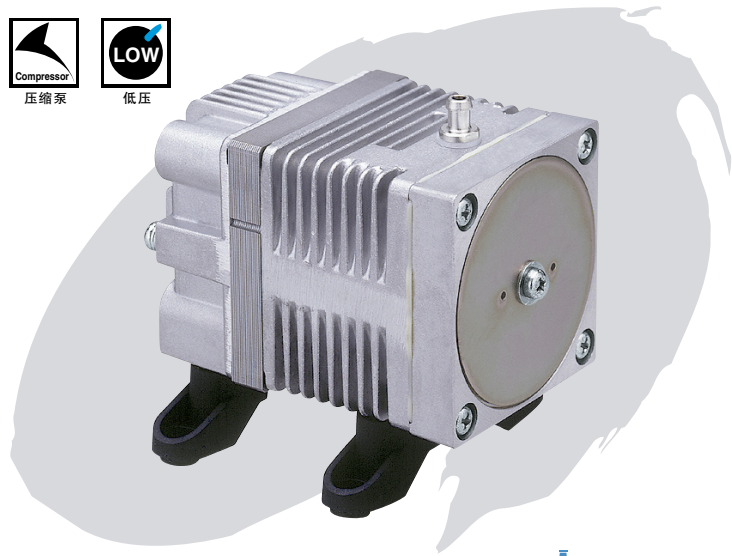
# AC0102



压缩机



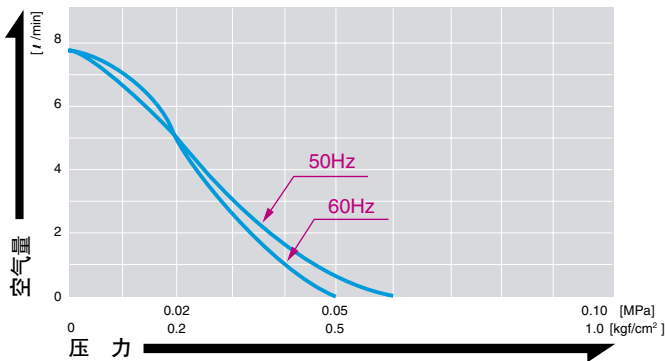
低压



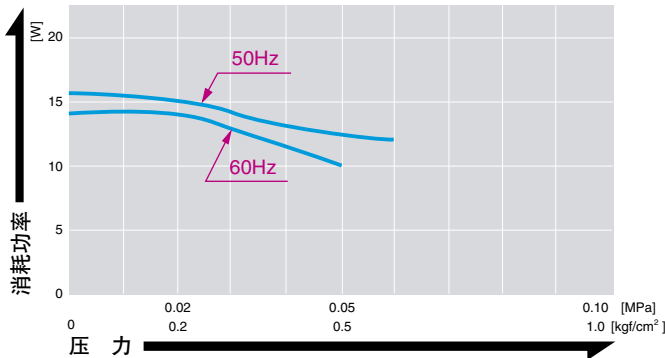
### 空气量和消耗功率



●空气量特性图



●消耗功率特性图



### 规格



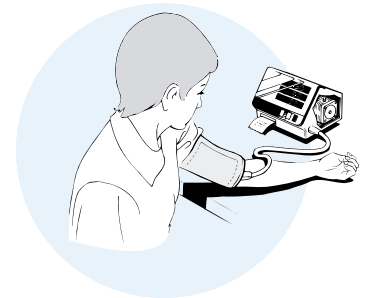
额定压力	0.02MPa {0.2kgf/cm <sup>2</sup> }
吐出空气量	5 l / min
额定电压	AC100V, AC115V, AC230V
最高压力	0.04MPa {0.4kgf/cm <sup>2</sup> }
消耗功率	15/14W
电流	0.35/0.3A
额定时间	连续
耐用时间	3,000小时
吐出口尺寸	Ø6 (外径) 软管接头
额定频率	50/60Hz兼用
线圈绝缘等级	当于E类, UL规格品: 相当于B类
安装尺寸 (mm)	48(L)×62(W)
本体重量	0.7kg
导线长度	200±15mm

●请务必阅读第7页的“产品目录使用指南”。

### 用途例



内窥镜 (用于使胃膨胀)



血压计

### 外形及安装尺寸图

